



ITM

Groupes Electrogènes

**VENTE
INSTALLATION
LOCATION
MAINTENANCE**

(7/7 - 24/24)

MATERIEL D'OCCASION GROUPE ELECTROGENE SSCM 250 KVA

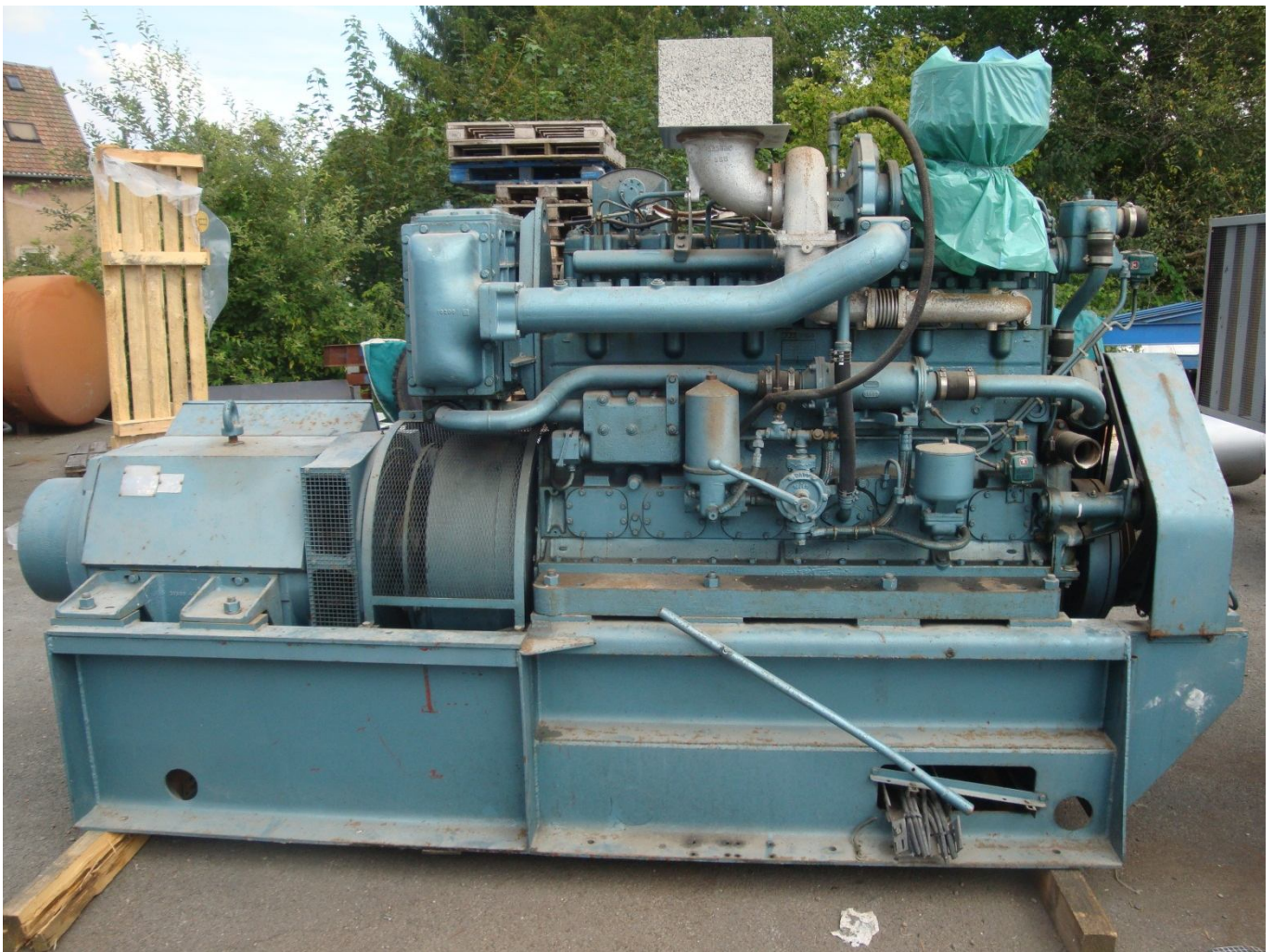
INFORMATIONS GENERALES	
Marque	SSCM
Puissance	250 KVA
Année	N-C
Heures	N-C
Version	CHASSIS
MOTEUR	
Marque	POYAUD
Type	6SCPZIR
N° série	64482
Régime	1500 tr/min
Nombre de cylindres	6
Refroidissement	EAU PAR RADIATEUR NON ATTELE
ALTERNATEUR	
Marque	UNELEC
Type	AT315LB70/4
N° de série	361216/1
Tension / fréquence	380 V / 50 HZ
ACCESSOIRES	
Démarrage pneumatique	
DIMENSIONS ET POIDS	
Dimensions (mm)	3500 x 1200 x 2000
Poids (kg)	4000
PRIX DE VENTE HT	Nous consulter
CONDITIONS DE VENTE	Matériel vendu en l'état sans garantie
	Prix départ Dasle (25 - France) - EXW
	Paiement avant enlèvement



ITM

Groupes Electrogènes

**VENTE
INSTALLATION
LOCATION
MAINTENANCE**
(7/7 - 24/24)





ITM

Groupes Electrogènes

**VENTE
INSTALLATION
LOCATION
MAINTENANCE**
(7/7 - 24/24)

